

Liiketoiminta onnistuu kun asiakas viihtyy. Ympäristövaikutukseltaan myönteisillä puurakenteilla luot elinkaareltaan edullisen kauppapaikan. Nykyiset palomääräykset ja puurakenteiden kehittyminen mahdollistavat puun käytön myös suurissa kauppapaikoissa.

Esitteen on teettänyt Wood Focus Oy, joka vastaa suomalaisen puuteollisuuden yhteisestä menekinedistämisestä ja tutkimus- ja kehitystoiminnasta. Kohteisiin liittyvä osaaminen löytyy alla olevista yrityksistä, jotka yhdessä muodostavat puuhalliklusterin. Puuhalliklusteri on osa Wood Focusia ja sen tehtävänä on kehittää ja edistää puun käyttöä hallirakentamisessa sekä julkisissa kohteissa.

finnforest



Finnforest Oy
www.finnforest.com

Late-Rakenteet Oy
www.late.net



Kuningaspalkki Oy
www.finnforest.com



UPM-Kymmene Puuteollisuus
www.woodproducts.upm-kymmene.com



SPU-Systems Oy
www.spu.fi



Vierumäen Teollisuus Oy
www.vierumaenteollisuus.fi



Wood Focus Oy
www.woodfocus.fi

LIIKERAKENNUKSET

onnistuneisiin ostoksiin

Wood Focus Oy

VALINTATALO TORPPARINMÄKI

Kohteen suunnittelun lähtökohdaksi otettiin mahdollisimman laaja puun käyttö. Liimapuurunko on osin rakennuksen vaipan ulkopuolella. Ulkoseinäpintojen verhoukseen on käytetty pystypaneelia, sekä varastossa pystylomalautaa. Kattoelementtien alapinnaksi valittiin ääntä vaimentava sementtilastuvillalevy, joka maalattiin tehtaalla valkoiseksi. Kevyet ja avoimet räystäät rakennettiin valmiiksi elementteihin. Lopputuloksena syntyi poikkeava ja puoleensavetävä kauppapaikka.

ARKKITEHTISUUNNITTELU

Arkkitehtitoimisto Timo Vuori Oy

RAKENNESUUNNITTELU

JP - Talotekniikka Jaakko Pöyry Group

VALMISTUMISVUOSI

2000

KOKO

1155 m²

OSOITE

Vantaa, Torpparinmäentie 1 a

PUOSATOIMITTAJAT

Kattoelementit
SPU-Systems Oy
Liimapuurunko
Late Rakenteet Oy



LAHDEN HIIHTOMUSEON RAVINTOLA

Lahden hyppyrimäen suuntaan avautuvan ravintolan arkkitehtoniset pääaiheet, kallistetut puiset julkisivukilvet ovat toteutettu kertopuisena elementtinä. Elementit on tuettu vaakaorsilla väli- ja yläpohjan tasoilla. Sisäverhoiluna on suurelta osin käytetty mäntyviilupintaista vaneria. Julkisivu on pintakäsittlemätöntä koivua, joka lämpökäsiteltyä on jätetty ajan patinoitavaksi.

ARKKITEHTISUUNNITTELU

Arkkitehtitoimisto Pekka Salminen Oy

RAKENNESUUNNITTELU

Insinööritoimisto Puolanne Oy

VALMISTUMISVUOSI

2000

KOKO

1090 m²

OSOITE

Lahti, urheilukeskus

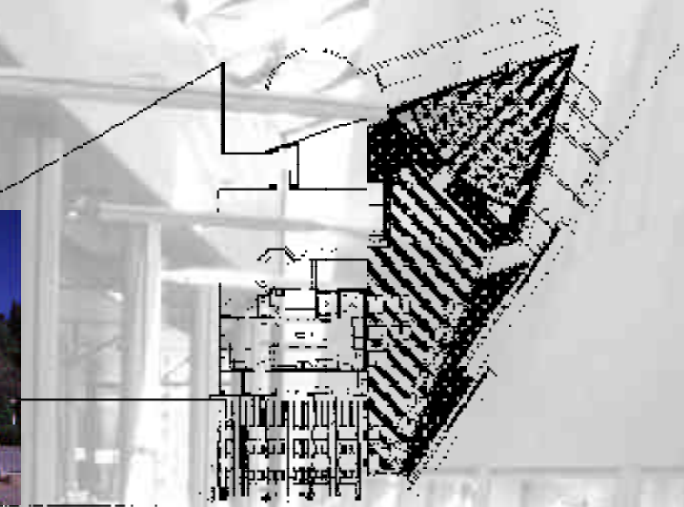
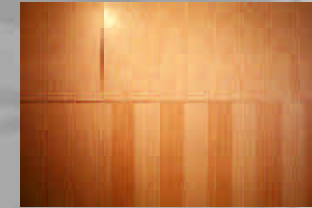
PUUOSATOIMITTAJAT

Sisä- ja ulkoverhoitus

Finnforest Oyj

WISA-vanerit

Schauman Wood Oy



K-MARKET KOKEMÄKI

Rakentamiskustannuksiltaan edullisen marketin valmistumista nopeutti suurelementtien korkea valmiusaste. Elementissä oli valmiina sisäkaton maalaus käsittely sekä ylimpänä pintana vesieristyksen pohjahuopa. Ylimmät vaakasuuntaiset seinäelementit muodostavat kattopinnan ylittävänä ulokkeena vesieristeen nostojen taustarakenteen. Katoksesta saatiin yksinkertainen, kevyt ja kaunis käyttämällä muotoiltuja vaakapalkkeja sekä ripustustekniikkaa. Puurakenteinen katos luo miellyttävät puitteet sisäkäynnille.

ARKKITEHTISUUNNITTELU

Arkkitehtitoimisto Tähti-Set Oy

RAKENNESUUNNITTELU

Insinööritoimisto Lauri Siik Oy

VALMISTUMISVUOSI

2000

KOKO

2860 m²

OSOITE

Kokemäki, Teljänportinkatu 3

PUUOSATOIMITTAJAT

Hallitoimitus, katto- ja seinäelementit

SPU-Systems Oy

Liimapuurunko

Late-Rakenteet Oy



S-MARKET PIEKSÄMÄKI

Laajan katon rakentaminen nopeasti sydäntalvella mahdollistui käyttämällä puurunkoisia katto- ja seinäelementtejä. Puuelementtien korkea valmiusaste ja ylivoimaisen nopea asennusvaihe minimoivat talvirakentamiseen liittyviä riskejä. Kattoelementeissä oli valmiina kauttaaltaan valmiiksimaalatut alapinnat ja valmis vesieristyksen pohjahuopa. Rakennuksen ulkovaippa saatiin nopeasti kuntoon, jolloin muita rakennustöitä päästiin jatkamaan suojassa.

ARKKITEHTISUUNNITTELU

Arkkitehtitoimisto
Kari Simanainen Oy

RAKENNESUUNNITTELU

Insinööritoimisto
Pieksämäen rakennesuunnittelu Ky

VALMISTUMISVUOSI

1996

KOKO

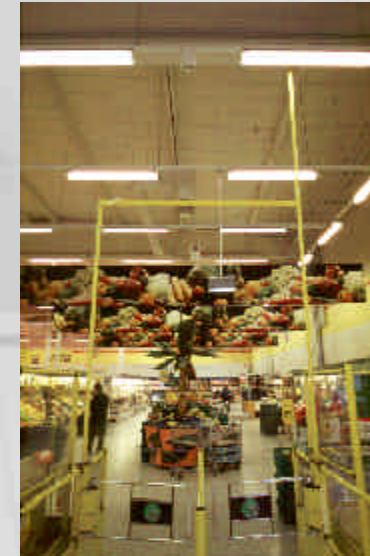
2400 m²

OSOITE

Pieksämäki, Kauppakatu 3

PUOSATOIMITTAJAT

Katto- ja seinäelementit
SPU-Systems Oy





AGRIMARKET

Puusta oli mahdollista toteuttaa nopeasti tilat liiketoiminnan tarpeisiin. Avarat sisätilat mahdollistavat tilan monikäyttöisyyden. Rakenne oli helppo ja edullinen pystyttää sekä luo samalla esteettisesti miellyttävän ilmapiirin.

ARKKITEHTISUUNNITTELU
ARK suunnittelu Tuomo Markkanen

OSOITE
Viitasaari

RAKENNESUUNNITTELU
KPM Engineering Oy

PUUOSATOIMITTAJAT
Runko- ja vaipparakenteet
Finforest Oy

VALMISTUMISVUOSI
1999

KOKO
1000 m²





AUTO CARRERA

Puurakenteilla syntyi kilpailukykyinen vaihtoehto erikoisautojen kauppapaikaksi. Ratkaisulla luotiin omaleimainen ilme vaativaan tarpeeseen. Alunperin suunniteltu sisäkaton alaslasku jätettiin pois, koska puuyläpohja täytti sellaisenaan tilaajan vaatimukset. Katon sisäpinta on kokonaan akustoivaa materiaalia, joka yhdessä puurakenteiden kanssa muodostaa miellyttävän ympäristön kaupankäyntiin.

ARKKITEHTISUUNNITTELU

Lohman arkkitehdit Oy

RAKENNESUUNNITTELU

Insinööritoimisto Sirapa Oy

VALMISTUMISVUOSI

2000

KOKO

600 m²

OSOITE

Vantaa, Hernepellontie 19

PUUOSATOIMITTAJAT

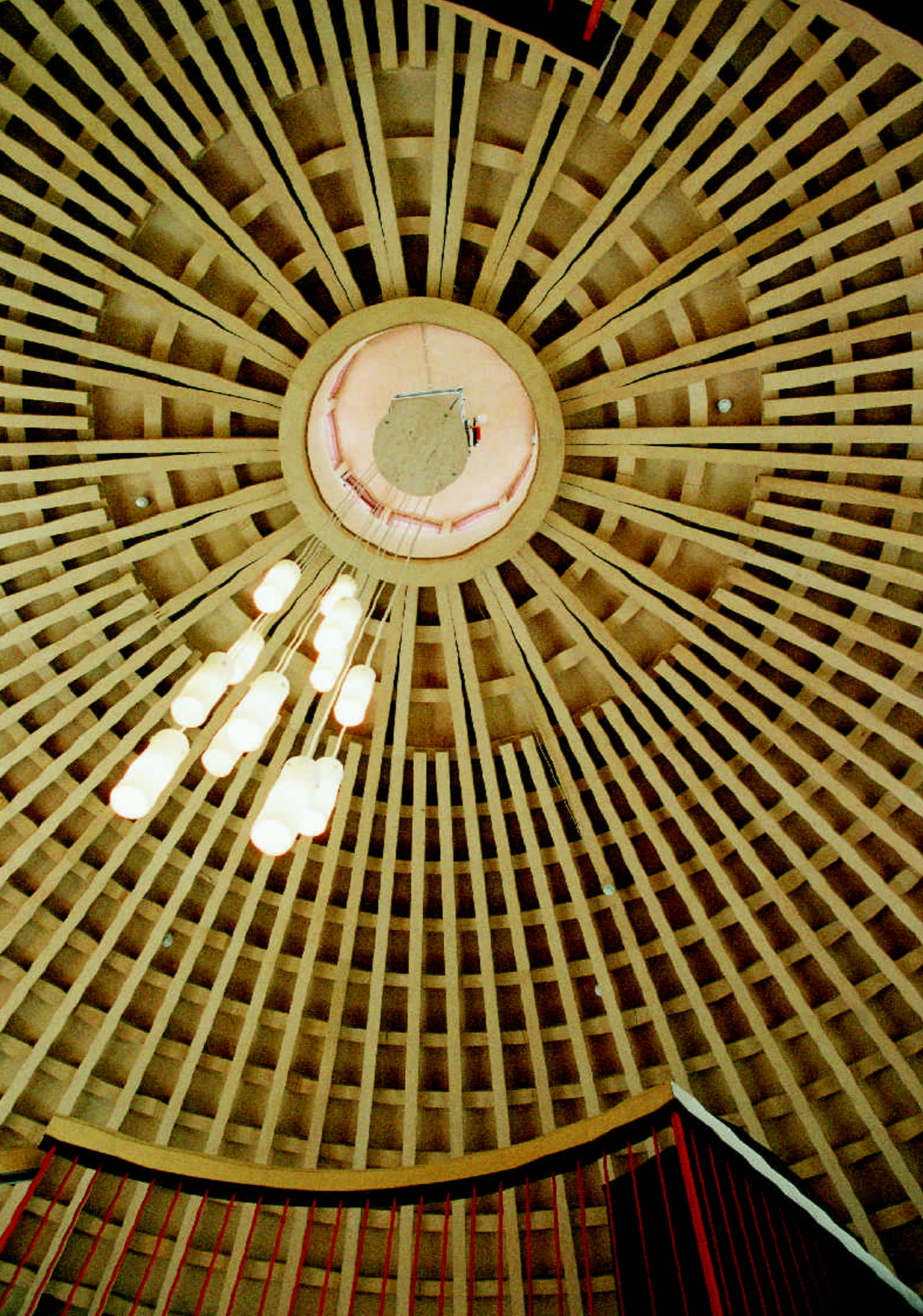
Liimapuurunko

Late-Rakenteet Oy

Kattoelementit

SPU-Systems Oy





LINNANMÄEN HAMPURILAISRAVINTOLA

Hampurilaisravintola oli tuotekehitys- ja tutkimusprojektin prototyyppikohde. Yläpohjarakenne toteutettiin vanerikuorirakenteena, jonka kantavat soivot on liimattu koi-vuvanerista. Ulkokehällä oleva palkki on liimapuuta, pystyrunko on pyöreää luonnonpuuta. Rakenne osoittautui odotukset ylittäväksi sekä laadullisesti että akustisesti. Kyseinen rakenne on teknisesti näyttävä ratkaisu, kun tarvitaan avointa tilaa ilman katkaisevia pilareita ja vetotankoja.

ARKKITEHTISUUNNITTELU

Arkkitehtuuritoimisto
Mauri Mäki-Marttunen Ky

RAKENNESUUNNITTELU

Insinööritoimisto
KPM-Engineering Oy

VALMISTUMISVUOSI

1999

KOKO

500 m²

OSOITE

Helsinki, Tivolikuja 1

PUUOSATOIMITTAJAT

Liimapuupalkit ja puupilarit
Vierumäen Teollisuus Oy
WISA-vanerit
Schauman Wood Oy

