

Lähiruoan koordinaatiohanke

Yhdessä tehden parempiin tuloksiin



Päivi Töyli
paivi.toyli@utu.fi

040 189 1929

Turun yliopiston Brahea-keskus

Heidi Valtari
heidi.valtari@utu.fi

0400 487 160

15.11.2017

aitojamakuja.fi



Elinkeino-, liikenne- ja
ympäristökeskus



Euroopan maaseudun
kehittämisen maatalousrahasto:
Eurooppa investoi maaseutualueisiin



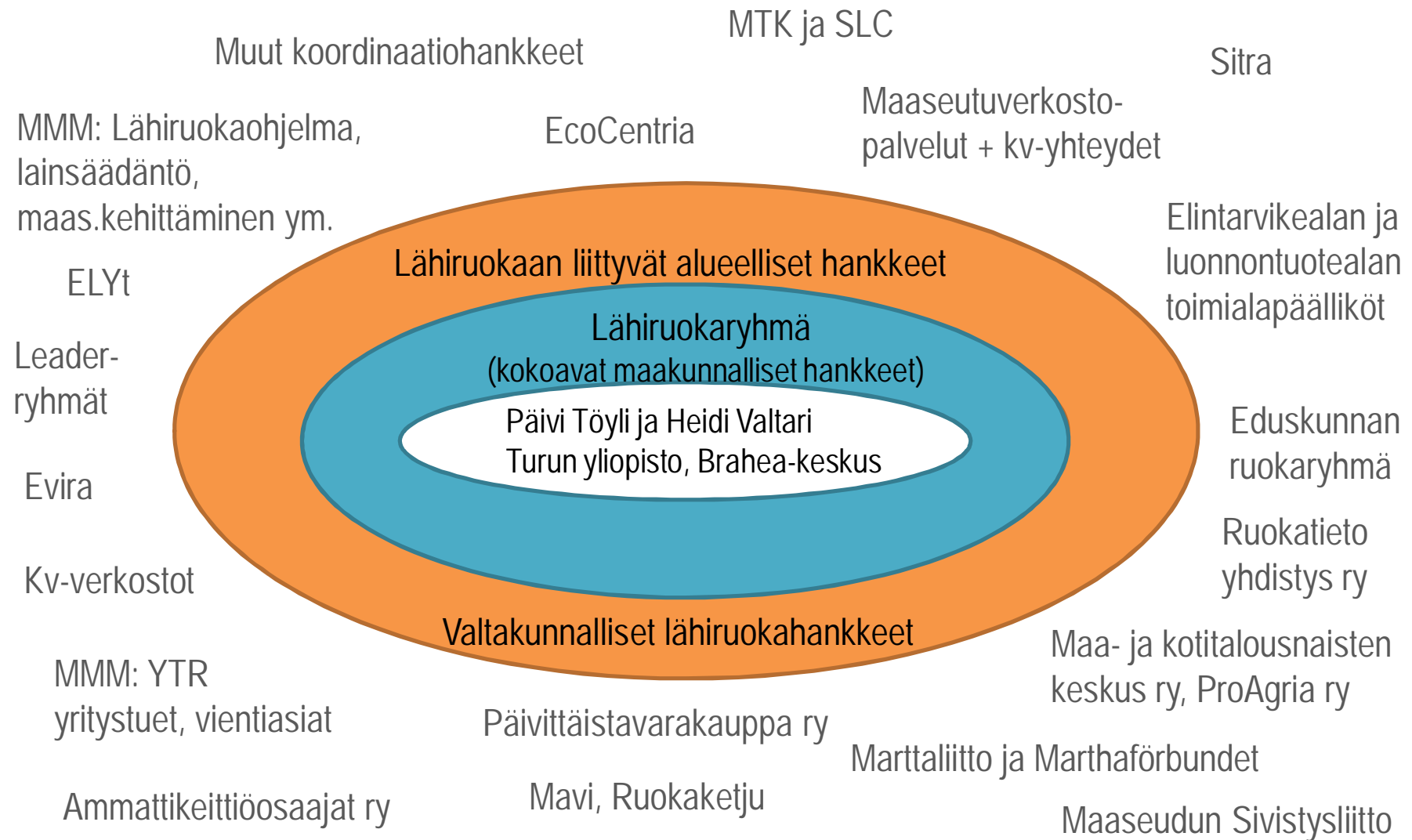
Turun yliopisto
University of Turku

Yhdessä tehden parempiin tuloksiin

Tavoitteet

- Lisätä ja tiivistää lähiruoka-alalla toimivien yhteistyötä ja verkostoitumisen avulla kasvattaa alan kilpailukykyä
- Sovittaa yhteen kansallisia, alueellisia ja kansainvälisiä toimenpiteitä
- Vahvistaa alaan liittyvien hankkeiden ja toimijoiden välistä tiedonvaihtoa, yhteistyötä ja työnjakoa
- Tukea ja täydentää alueilla toteutettavaa kehittämistyötä rakentamalla yhteyksiä ja suunnittelemalla yhteisiä toimenpiteitä
- Viestiä lähiruoasta

Hankkeen toimijaverkosto



aitojamakuja.fi



Euroopan maaseudun kehittämisen maatalousrahasto: Eurooppa investoi maaseutualueisiin



Turun yliopisto
University of Turku

Lähiuokaan koordinaatiohanke toteuttaa Manner-Suomen maaseudun kehittämissuunnitelmaa ja sitä rahoittaa Hämeen ELY-keskus valtakunnallisena koordinaatiohankkeena.

Muut koordinaatiohankkeet

Luomu: Manner-Suomen maaseutuohjelman luomualan kehittämisen koordinaatiohanke vuosille 2015-2017

Pro Luomu ry, yhteishenkilö Marja-Riitta Kottila

Luonnontuotteet: Luonnontuotteet monipuolistuvissa arvoverkoissa (LUMOA)

Helsingin yliopisto, Ruralia-instituutti, yhteishenkilö Juha Rutanen

Green care -hyvinvointipalvelut: Valtakunnallinen Green Care Koordinaatiohanke

Luonnonvarakeskus, yhteishenkilö Aino-Elina Vehmasto

Matkailu: Rural Finland -valtakunnallinen matkailun koordinaatiohanke

Karelia ammattikorkeakoulu Oy, yhteishenkilö Raija Ruusunen

Energiatehokkuuden koordinaatiohanke

ProAgria Keskusten Liitto ry, yhteishenkilö Maarit Kari

aitojamakuja.fi



MAASEUTU.FI



Elinkeino-, liikenne- ja ympäristökeskus



Euroopan maaseudun
kehittämisen maatalousrahasto:
Eurooppa investoi maaseutualueisiin



Turun yliopisto
University of Turku

Lähiruoan koordinaatiohanke toteuttaa Manner-Suomen maaseudun kehittämisohjelmaa ja sitä rahoittaa Hämeen ELY-keskus valtakunnallisena koordinaatiohankkeena.

Kehittämistyön ja hankevalmistelun tueksi

- Lähiruokatietoa www.aitojamakuja.fi
 - Lähiruokahankkeet www.aitojamakuja.fi/maakunnissa.php ja yritysryhmähankkeet.
 - Hyvät käytänteet www.aitojamakuja.fi/hyvät_kaytanteet.php
 - Ruokamatkailu www.aitojamakuja.fi/ruokamatkailu.php
- Muiden koordinaatiohankkeiden koottu tieto, mm. hankerekisterit
- Valtakunnallinen Lähiruokafoorumi 13.12.2017 Helsingissä
 - Kilpailutoiminta, suoramyynä, kiertotalous, foodservice
 - Leipomoala, kansainvälisyys ja vienti

Kehittämistyön ja hankevalmistelun tueksi

Materiaali, hyvät käytänteet, selvitykset

www.aitojamakuja.fi > yrittäjät

- Aitojamakuja.fi/foodservice
- ammattikeittiö ja tukkuyhteistyön tueksi
- Tuotekortti
- Miten viestiä lähiruoasta?



www.aitojamakuja.fi/suoramyynti + webinaarit materiaaleissa

- Pienimuotoinen ja vähäriskinen elintarvikkeiden valmistus ja myynti
- Alkutuotannon suoramyynti
- Vähittäismyyntitoiminta
- Elintarvikkeiden valmistus ja myynti
- REKO-materiaalit

Materiaalit kohdassa myös tutkimukset ja selvitykset

aitojamakuja.fi



MAASEUTU.FI



Elinkeino-, liikenne- ja ympäristökeskus



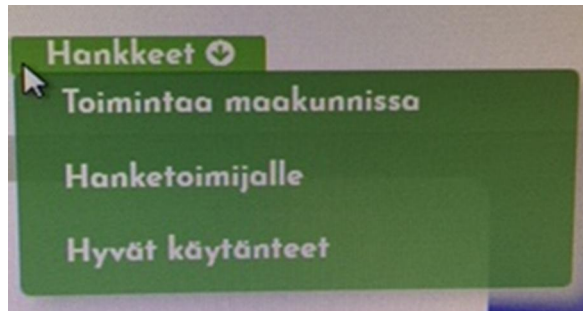
Euroopan maaseudun kehittämisen maatalousrahasto: Eurooppa investoi maaseutualueisiin



Turun yliopisto
University of Turku

Lähiruoan koordinaatiohanke toteuttaa Manner-Suomen maaseudun kehittämissuunnitelmaa ja sitä rahoittaa Hämeen ELY-keskus valtakunnallisena koordinaatiohankkeena.

Kehittämistyön ja hankevalmistelun tueksi



Hanketoimijalle

Aitoja makuja -sivuille on kerätty runsaasti lähi- ja luomuruoka-alan kehittämiseen liittyvää tietoutta.

- **Yrittäjät** -sivulle on koottu erityisesti yritystoiminnan kehittämiseen liittyvää materiaalia ja mm. elintä liittyviä asioita.
- **Paikallisruoka** sisältää yleistietoa lähiruoasta ja luomusta sekä linkkejä alan toimijoiden sivuille.
- **REKO**-sivuilta löytyy mm. kaikkien REKO-ryhmien jakopaikat sekä infoa niin tuottajille, kuluttajille kuin kassavalmistajille.
- **Nimisuoja**-sivulla kuvataan, miten nimisuojaa kannattaa lähteä hakemaan ja nykyisten suomalaisten nimisuojuotteiden esittely.
- **Ruokamatkailun** alle on kerätty linkkejä ja toimijoita ko. alaan liittyen.
- **Hankkeet ja Toimintaa maakunnissa** esittelee alan hankkeita.
- **Materiaalit** -sivulta löytyy oppaita, selvityksiä/tutkimuksia sekä tilaisuuksien materiaalit ja Aitoja makuja -sivuille.

Lähiruoka-alan kehittämistyötä koordinoi valtakunnallinen Lähiruokan koordinaatiohanke – Yhdessä tehden. Hanke lisää ja tiivistää lähiruoka-alalla toimivien yhteistyötä ja verkostoitumisen avulla kasvattamaan lähiruokatuotantoa. **Hanke-esittely**

Lähiruoka-alan kehittämiseen liittyville toimijoille on perustettu oma Facebook-ryhmä, jossa kuka tahansa ajankohtaisista asioista tai jakaa hyviä vinkkejä. Liity ryhmään **Lähiruokakoordinaatio – LÄHIKO**

Lähiruokan koordinaatiohanke tiedottaa myös sähköpostitse ajankohtaisista alan asioista noin kerran viikossa.

aitojamakuja.fi



Elinkeino-, liikenne- ja ympäristökeskus



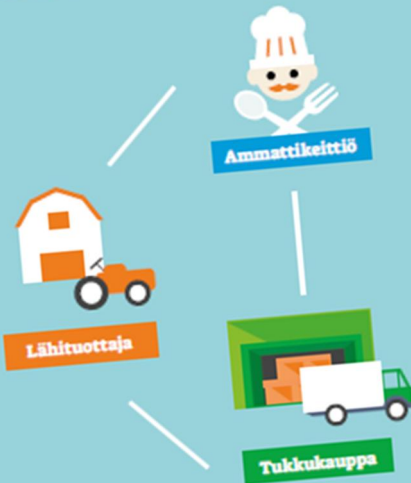
Euroopan maaseudun kehittämisen maatalousrahasto: Eurooppa investoi maaseutualueisiin



Turun yliopisto
University of Turku

Lähiruokan koordinaatiohanke toteuttaa Manner-Suomen maaseudun kehittämissuunnitelmaa ja sitä rahoittaa Hämeen ELY-keskus valtakunnallisena koordinaatiohankkeena.

Miten myyn tuotteeni ammattikeittiöön ja tukkuun?



**aitojamakuja.fi/
foodservice**

TUOTEKORTTI

Tuotekortin täyttöpäivä	
YRITYSTIEDOT	
Yrityksen nimi	
Y-tunnus	
Katuosoite	
Postitoimipaikka	
Puhelinnumero	
Sähköposti	
Nettisivut	
Pankkitiedot	
Yhteyshenkilö	
Myyntin/logistiikan yhteyshenkilö	
Lyhyt kuvaus yrityksestä	
Omavalvontasuunnitelma	
TUOTETIEDOT	
Kaupallinen tuotenimi	
Virallinen/kuvaava nimi	
Tuotekoodi	
Tuotteen kuvaus ja merkitys kuluttajalle/ammattikeittiölle Tarkentava kuvaus tuotteesta, kuten kohderyhmä, uutuusarvo, paikallisuus, ALV-% ja valmisteverotieto, onko tuote sesonkiluonteinen jne. (ks. myös "tarkentavat asiakkaalle annettavat tiedot" liite)	
Tuotteen ja myyntierän/erien pakkaustiedot Pakkauksen materiaali ja ympäristöystävällisyys	
Toimituskyky Tuotantokapasiteetti, tavoiteltu jakelun laajuus	
Tilaus / toimitustiedot Tilaustapa, toimituserä, tilaus-toimitusrytmi jne.	

Viestintä

- Miten viestiä lähiruoasta www.aitojamakuja.fi/viesti.php + infograafit



- Muita kanavia, #aitojamakuja
 - Facebook www.facebook.com/aitojamakuja.fi ja suljettu Facebook-ryhmä Lähiruokakoordinaatio - LÄHIKO
 - Twitter @Aitojamakuja
 - Instagram @aitojamakuja
 - YouTube Aitojamakuja.fi
 - Uutiskirje ja Lähiruokasähköpostilista – saatko postia?

aitojamakuja.fi



MAASEUTU.FI



Elinkeino-, liikenne- ja ympäristökeskus



Euroopan maaseudun kehittämisen maatalousrahasto: Eurooppa investoi maaseutualueisiin



Turun yliopisto
University of Turku

Lähiruokakoordinaatiohanke toteuttaa Manner-Suomen maaseudun kehittämissuunnitelmaa ja sitä rahoittaa Hämeen ELY-keskus valtakunnallisena koordinaatiohankkeena.